

特別養護老人ホームセイワ若松 嗜好調査結果

方法：職員による聞き取り

(在籍数49名(胃ろう栄養者2名を除く47名)で実施。R6・5・23(木)現在)

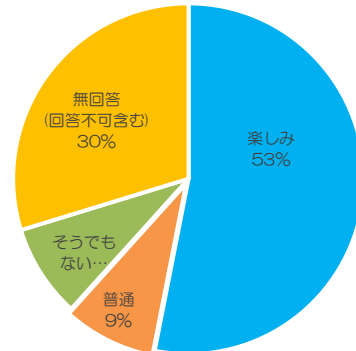
平均年齢	男	女
	87歳	87歳

：人

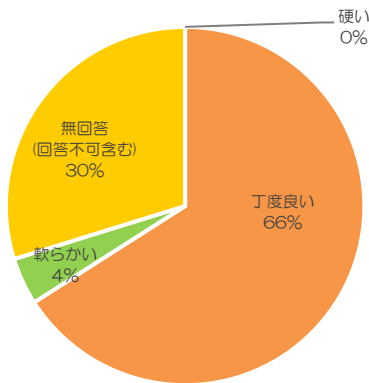
性別	男	女
人数	9	40
構成率	18%	82%



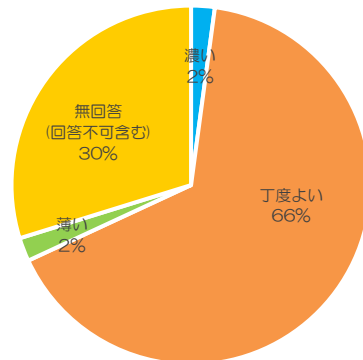
1. 食事は楽しみですか？



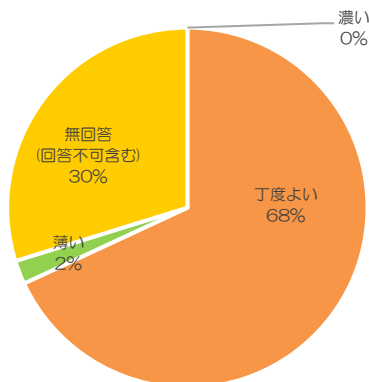
2. 主食の炊き方はどうですか？



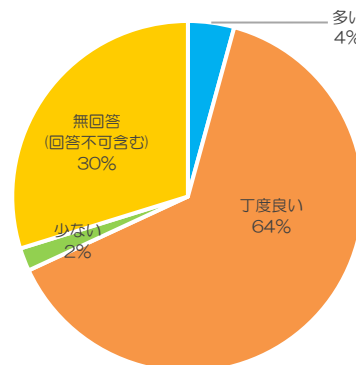
3. 汁物の味付けはどうですか？



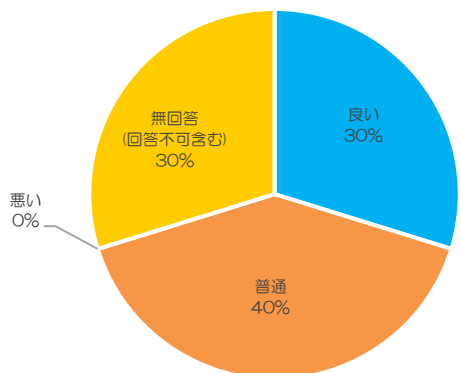
4. おかずの味付けはどうですか？



5. 分量はどうですか？



6. 彩りや盛付はどうですか？



7. メニューについて

●おいしかったものは何ですか？

1位 かつおのたたき



【その他】

・麦御飯



・白御飯



・日曜朝のパン

・ごぼう料理

・切り干し大根の煮物



・ビール



●苦手なものは何ですか？

1位 牛乳



【その他】

・麺類



・パン

・鶏肉



・青魚

・かに

・えび



・たこ

・うなぎ

・穴子

・刺身

・卵



・納豆



・生揚げ



・れんこん

・オクラ

・牛乳

・ヨーグルト

・フルーチェ



・ババロア

・チーズ

・豆乳

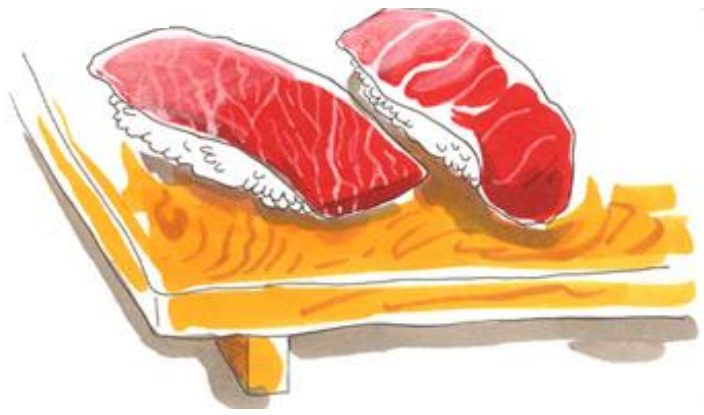
・キウイフルーツ



●提供して欲しいものは何ですか？

1位 まぐろの握り寿司

1位 お酒（ビール/日本酒）



【その他】

• いくらの握り寿司

• ちらし寿司

• オムライス

• うなぎ蒲焼き

• 海老フライ

• 野菜の煮物

• クリームぱん



• とろろ御飯

• いなり寿司

• 玉子焼き

• ぶりの照り焼き

• コロッケ

• ごぼう料理

• ケーキ



• 新米

• 納豆

• 刺身

• 天ぷら

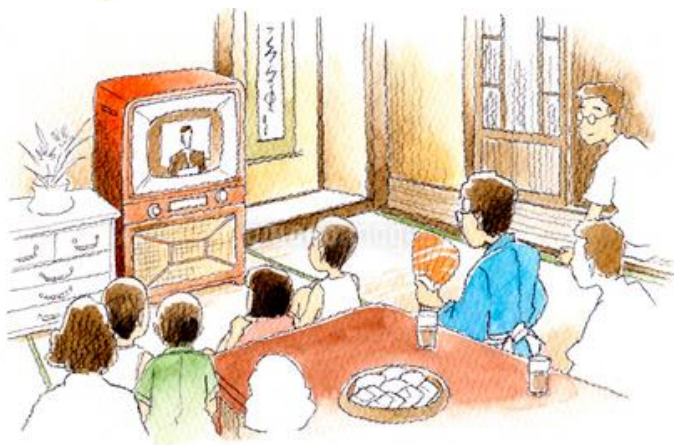
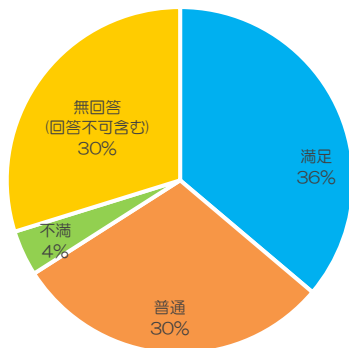
• 春巻き

• 餃子

• 菓子



8. 総合満足度はどうですか？



9. その他（厨房へのご意見・ご要望など）。

• 特別変わった料理でなく、普通の料理が食べやすいです。

これからもお食事が皆様にとって楽しみとなるよう安全で美味しいお食事を提供していきたいと思ひます。皆様ご協力ありがとうございました。 栄養管理課