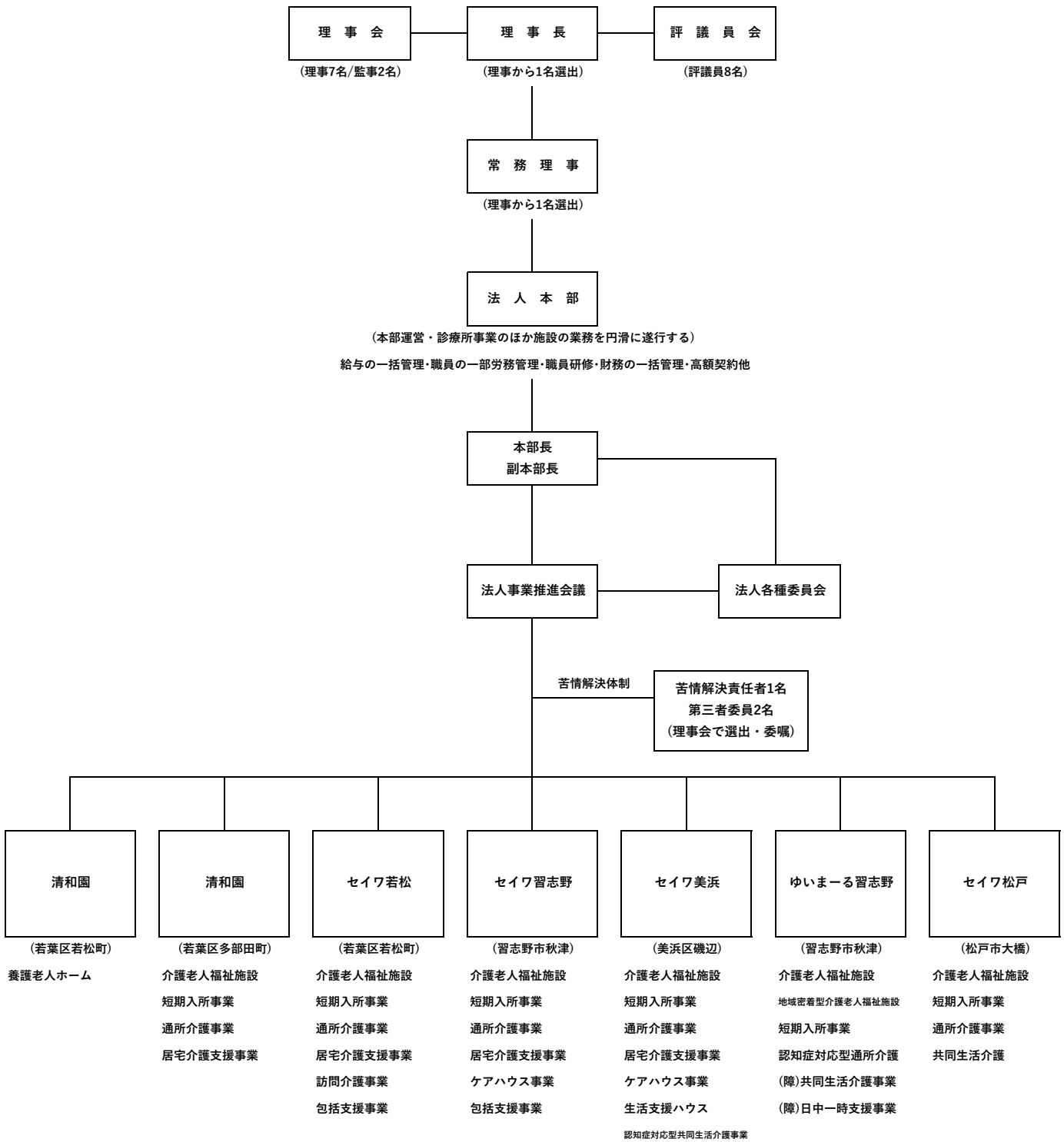


令和4年度社会福祉法人清和園 組織表



法人本部に事業戦略審議会、財務審議会、他に各種専門委員会を設置している。

各施設等拠点ごとに職員による専門部会（職員研修、処遇検討、ケアプラン、業務検討、適正化委員会、身体拘束、入所判定、事故検討、感染症、褥瘡検討、個人情報検討委員会 他）がある。