

施設一覧



名称：清和園
住所：千葉市若葉区
多部田町1468



名称：セイワ若松
住所：千葉市若葉区
若松町792-1



名称：セイワ美浜
住所：千葉市美浜区磯辺
2-21-2



名称：セイワ習志野
住所：習志野市秋津
3-5-3



名称：ゆいまーる習志野
住所：習志野市秋津
3-5-1



名称：セイワ松戸
住所：松戸市大橋89

お問い合わせ先

各施設の担当までご連絡よろしくお願ひ致します。
お問い合わせ時間：8：30～17：45（土・日・祝を除く）
HP：<https://seiwaen.org/facilities>
ご連絡お待ちしております。



社会福祉法人



清和園

優しく、やる気のある方をお待ち
しております。6拠点ある施設の中
から働く場所を選べます。

Q.次の質問にお答えください。

1つでも当てはまるものはありませんか？

- 何の仕事にしようか迷っている
- 人の役に立ちたい
- 人助けがしたい
- おじいちゃん・おばあちゃんと話す機会がない
- おじいちゃん・おばあちゃんと話す事が不安
- 老人ホームに行ったことがない
- 老人ホームは大変というイメージがある



1つでも、当てはまった方、見学会に参加してみませんか？
疑問や気になる事、なんでもご質問に答えます。

秋の「見学・説明会」受付中

10月開催日 毎週土曜日 10:00～11:30

興味がある方、開催日以外の日程や、時間(夕方～等)でも対応いたします。お気軽にご相談下さい。

体験会随時開催！！



説明会プログラム ～2025年大きな飛躍未来を支える人材に向けて～

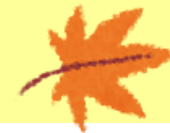
9:45～ 受付



10:00～ 施設概要説明 介護のしごとについて

11:00～ 施設見学

11:30～ 質疑応答



12:00 終了



※服装は、指定はございません。
帰りのみ、希望時、近くの駅まで送迎可能です。

お問い合わせ

清和園
セイワ若松
セイワ美浜
セイワ習志野
ゆいまーる習志野
セイワ松戸

TEL:043-228-3771 担当:野内(ノウチ)
TEL:043-424-5211 担当:小出(コイデ)
TEL:043-270-0311 担当:山本(ヤマモト)
TEL:047-453-1000 担当:福島(フクシマ)
TEL:047-453-1002 担当:白川(シラカワ)
TEL:047-382-6161 担当:徳田(トクダ)